



WAS MACHT SPAX BESONDERS?

- ↙ **Zertifiziertes Unternehmen ISO 9001 (eines der höchsten Qualitätsstandards in Europa)**
- ↙ **Eine Pulverbeschichtung die in Optik und Schutz erstklassig ist**
- ↙ **Jeder Dämpfer wird nach der Herstellung auf einem Prüfstand getestet, was Ihnen ein Maximum an Qualität garantiert**
- ↙ **KRYPTON-GAS, welches das Aufschäumen des Öls bei hohen Geschwindigkeiten verhindert**
- ↙ **Verstellung der Dämpferkräfte im eingebauten Zustand**



MONTAGE HINWEISE

HÄRTEVERSTELLBARE SCHWINGUNGSDÄMPFER



Weitere Informationen:



D-16727 Oberkrämer/Eichstätt | Call: +49 (0) 3304 203-0 | e-mail: sales@supersport.de | WWW.SUPERSPORT.DE



www.spaxperformance.com

MONTAGEHINWEISE

HÄRTEVERSTELLBARE SCHWINGUNGSDÄMPFER

Danke, dass Sie ein Fahrwerk von SPAX mit härteverstellbaren Schwingungsdämpfern gekauft haben. Die Dämpfer sind Pulverbeschichtet und werden nach der Herstellung auf einem Prüfstand getestet.

Die Zwei-Rohr-Dämpfertechnik ist zusätzlich mit Krypton-Gas gefüllt, um beste Qualität bei Fahrten mit hohen Geschwindigkeiten zu erreichen.

Ein gut eingebautes Fahrwerk wird das Handling Ihres Fahrzeugs positiv verändern. Dieses Handbuch wird Ihnen helfen, das zu erreichen.

Sicherheit geht vor

- Falls Sie unter bzw. an einem angehobenen Fahrzeug arbeiten, prüfen Sie bitte vorher, ob es genügend gesichert ist.
- Die Fahrwerksfedern sind unter Spannung montiert, prüfen Sie, ob Sie die richtigen Werkzeuge haben, um eine einwandfreie Montage zu gewährleisten. Bei Missachtung könnten ernste oder tödliche Verletzungen die Folge sein.
- SPAX Dämpfer stehen unter Gasdruck. Niemals hineinstecken, zerlegen oder erhitzen.
- Durch den Gebrauch von Sportfahrzeugen erhöht sich die Belastung an allen Bauteilen der Radaufhängung. Alle Teile der Aufhängung sollten auf Abnutzung und Schaden überprüft werden. Sie sollten ausgetauscht werden, falls es irgendeinen Zweifel an Ihrem Zustand gibt.
- Die Literatur zu diesem Produkt ist nur als Anleitung / Leitfaden gedacht und keine Einbauanleitung. Die SUPERSPORT GmbH und die SPAX Performance Ltd. übernehmen keinerlei Haftung, für Schäden oder Verletzungen als Folge der Nutzung dieser Literatur.

Bemerkungen zur Installation

- SPAX empfiehlt, die Montage einer Fachwerkstatt zu übertragen. Wir können Ihnen unser umfassendes Netz der autorisierten Werkstätten empfehlen.
- Dämpfer und Federn sollten gemäß der originalen Montagereihenfolge verbaut werden.

- Fassen oder stoßen Sie nie an die Kolbenstange des Dämpfers – das würde der hoch polierten Oberfläche schaden und zu einem vorzeitigen Ausfall des Dämpfers führen.
- Benutzen Sie nie einen Schlagschrauber um die Muttern und Bolzen zu befestigen. Die obersten Befestigungsmuttern des Federbeins sollten mit folgendem Drehmoment befestigt werden: M12 = 50Nm, M14 = 80Nm, M16 = 120Nm und M18 = 165Nm
- Benutzen Sie nie Gewalt beim Einbau der Schwingungsdämpfer. Gewalt würde Schaden verursachen.
- Benutzen Sie die originalen Staubschutzkappen, sollten keine Staubschutzkappen im Lieferumfang enthalten sind.
- Die Staubschutzkappen müssen sich in einem guten Zustand befinden um eine maximale Lebensdauer des Dämpfers gewährleisten zu können.
- Federwegbegrenzer / Anschlagpuffer dienen der Begrenzung des Federwegs. Wenn diese entfernt oder verändert werden, kann das zu Reifenschäden oder zu falscher Tieferlegung führen.
- Nach dem Einbau sollten die Spur- und die Radsturzeinstellung überprüft werden.
- An Federbeinen und Einsätzen von Federbeinen (Patronen), darf die Kolbenstange auf keinen Fall rotieren. Der obere Teil der Kolbenstange besteht aus zwei gedrehten Ebenen (Spezialwerkzeug verwenden).

Einstellung

Die Schwingungsdämpfer Ihres Fahrwerks sind variabel in der Dämpferleistung. Alle Einstellungen können ohne Demontage von Teilen durchgeführt werden, was die Handhabung erleichtert.

Einstellung der Dämpfungskraft

Alle Krypton-Gas Dämpfer haben eine bis zu 28-stufige Härteeinstellung. So ist eine optimale Anpassung der Schwingungsdämpfer an die Straßenverhältnisse möglich.

- Teleskopdämpfer (Verstellung am Gehäuse) sind einstellbar in Zug- und Druckstufe. Federbeine (Verstellung an der Kolbenstange) sind in der Druckstufe einstellbar.
- Um die perfekte Einstellung für Sie und Ihr Fahrzeug zu erreichen, empfehlen wir, zu Beginn alle Dämpfer auf „Null“ zu stellen (gegen den Uhrzeigersinn drehen).
- Dann stellen Sie die Dämpfer ein. Jedes mal, wenn sich das Fahrverhalten verbessert, drehen sie 4 Schritte im Uhrzeigersinn. Jedes mal, wenn sich das Fahrverhalten schlechter, drehen Sie einen Schritt zurück.

Gebrauch

SPAX Fahrwerke erhöhen die Sicherheit und verbessern das Aussehen Ihres Autos. Sportfahrwerke sind lauter, härter und weniger bequem als die Serienfahrwerke.

Dieses Fahrwerk ist für den Straßengebrauch entwickelt worden.

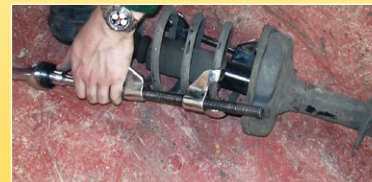
Die Tieferlegung und die Erhöhung der Dämpferleistung sorgt für höhere Dynamik auf glatten, griffigen Oberflächen, kann aber zu etwas Unbequemlichkeit und zu einem Verlust des Fahrkomforts auf schlechten Straßen führen.

NOTES

✓ RICHTIG



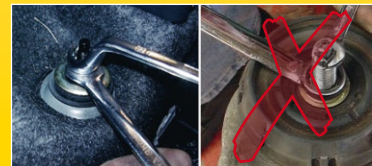
Das angehobene Fahrzeug absichern



Die richtigen Werkzeuge benutzen

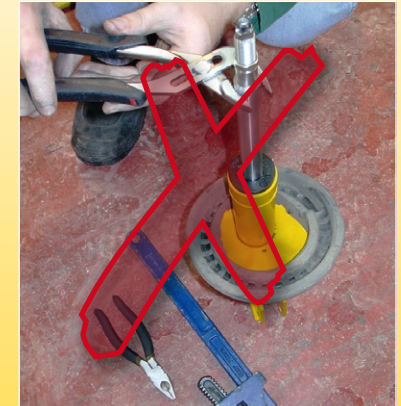


Drehmomentschlüssel benutzen

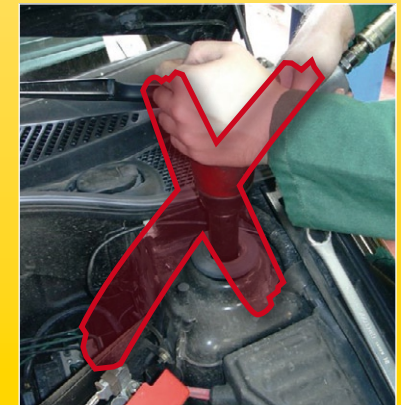


Nicht an der Härteverstellung gegenhalten, beim Anziehen der Kolbenstangenmutter

✗ FALSCH



Greifen Sie nie mit einer Zange auf die Kolbenstange



Verwenden Sie nie einen Schlagschrauber zum Befestigen der Kolbenstangenmutter